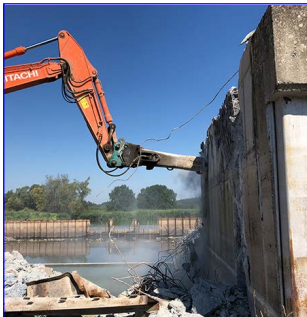


REFERENZEN

Stauanlagen



Abbrucharbeiten



Einbringerarbeiten

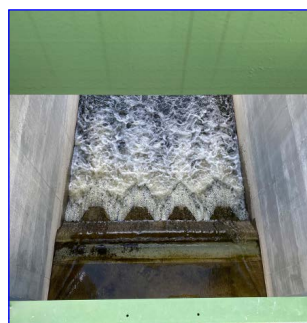
Mitglied der Güteschutzgemeinschaft Kanalbau, im Bund der Ingenieure für Wasserwirtschaft, Abfallwirtschaft und Kulturbau (BWK), der Baukammer Berlin und eingetragen in das Amtliche Unternehmer- und Lieferantenverzeichnis (ULV) des Landes Berlin, seit 2002 Ausbildungsbetrieb.



Betonage des Fachbaums



Montage der Ausrüstung



Funktionsprobe

► Projekt

Ersatzneubau Einlaufbauwerk 681,5

► Leistungen

Planung
Statische Berechnung
örtliche Bauüberwachung, Bauoberleitung und Kontrollprüfungen

► Auftraggeber

Landesamt für Umwelt
Brandenburg

► Tools

RIB RTExpert
Dlupal RFEM
Dlupal RF Beton
RIB iTWO, AutoCAD,
BricsCAD

