

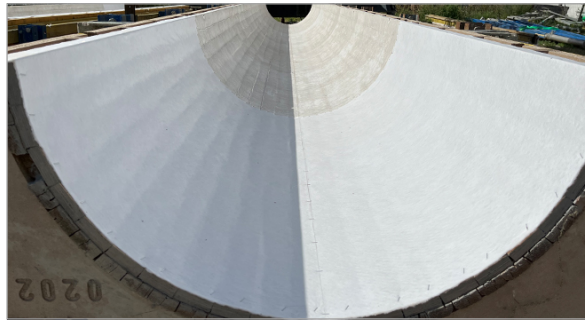


REFERENZEN

Neubauten

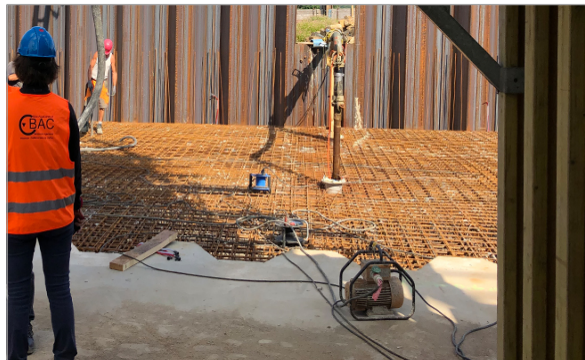


Schalung



Schalungsbahn

Mitglied der Güteschutzgemeinschaft Kanalbau, im Bund der Ingenieure für Wasserwirtschaft, Abfallwirtschaft und Kulturbau (BWK), der Baukammer Berlin und eingetragen in das Amtliche Unternehmer- und Lieferantenverzeichnis (ULV) des Landes Berlin, seit 2002 Ausbildungsbetrieb.



Bewehrung



Betonage



Kontrollprüfungen

- ▶ **Projekt**
Ingenieurbauten
- ▶ **Leistungen**
Tragwerksplanung
Planung
Ausschreibung
Bauoberleitung, örtliche Bauüberwachung
- ▶ **Auftraggeber**
Land Berlin
Land Brandenburg
- ▶ **Tools**
Dlubal RFEM 5.07,
Dlubal RF Beton,
RIB PONTI,
Geologic Profiltec,
RIB iTWO, AutoCAD,
BricsCAD,
BricsCAD BIM

